

# MiniMe 2™

ミニミー2 小児用ネーザルマスク

2サイズで2~12歳の小児に対応  
やさしく、軽くフィットする小児用ネーザルマスク

featuring break through AIR°gel™ technology

AIR°gelは、Sleepnet社独自のマスククッションテクノロジーです。

ジェル素材が肌への刺激や鼻梁への圧迫感を軽減し、快適なフィット感を提供します。

## MiniMe 2 小児用ネーザルマスクの特徴

- 2サイズ (S-Mサイズ/M-Lサイズ) で2~12歳の小児に適応し、FDA承認を得ています。
- Sleepnet社独自のCustom Fit Technologyが最高のフレキシビリティとフィット感を提供します。
- 人間工学に基づいてデザインされたクッションは、小さな顔への圧力を抑制し効果的なフィット感を提供します。



呼吸ポートなし

### Touchless Spacebar™

顔に接しないデザインで圧迫感が少なく、安定したフィット感が得られます。

### 成型可能なマスクシェル

ソフト素材のマスクシェルとワイヤにより、ユーザの顔の輪郭や鼻の形状に合わせて自由に成型できます。

### Active Headgear Connector

可動式のヘッドギア接続部は、身体の向きや寝返りなどに対して最適なマスクのフィット感を維持します。

### ブルーのエルボ

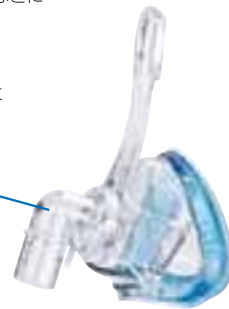
呼吸ポートのないマスクは、ブルーのエルボが目印になります。呼吸弁のある一般的な人工呼吸器では、呼吸ポートなしマスクを選択します。

### 呼吸ポート付きエルボ(クリア)

Bi-level人工呼吸器にはクリアのエルボの呼吸ポート付きマスクを選択します。

### Advanced Cushion Technology™

人間工学に基づいてデザインされたマスククッション。



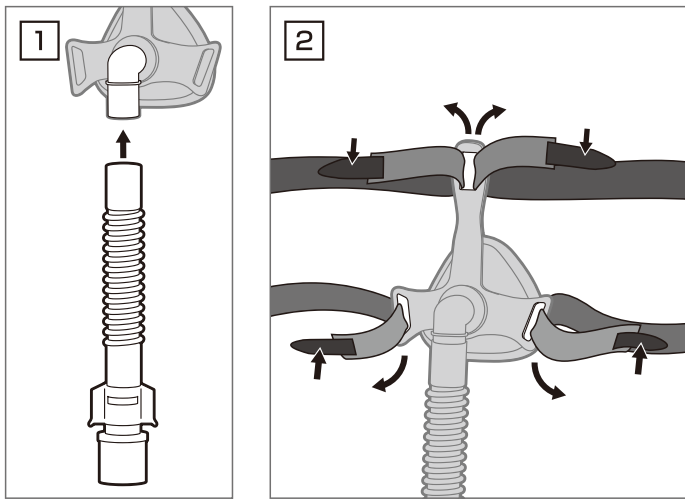
呼吸ポート付き

P  
MEDICO



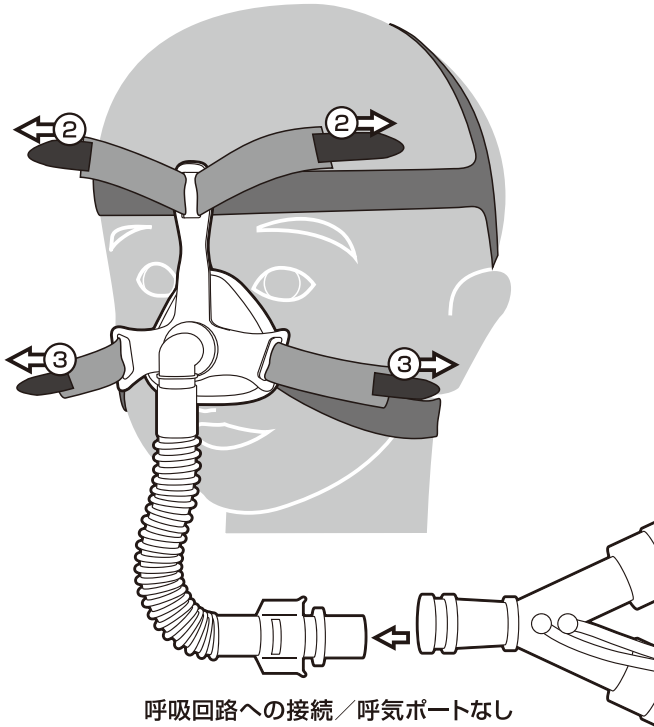
品名	サイズ	パーツ番号	標準価格	JANコード	届出番号
MiniMe2 小児用ネーザルマスク 呼吸ポートなし S-M	S-M	60257	¥ 26,000	4582244695151	13B1X00181000043
MiniMe2 小児用ネーザルマスク 呼吸ポートなし M-L	M-L	60258	¥ 26,000	4582244695168	
MiniMe2 小児用ネーザルマスク 呼吸ポート付 S-M	S-M	60217	¥ 26,000	4582244695137	
MiniMe2 小児用ネーザルマスク 呼吸ポート付 M-L	M-L	60218	¥ 26,000	4582244695144	

- 外観、仕様改良のため予告なく変更される場合がございますのでご了承ください。
- カタログに記載の価格には、消費税が含まれておりません。別途消費税を申し受けます。

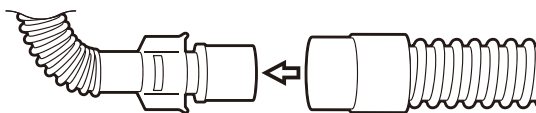


## マスクの準備

- ① マスクのエルボに、付属の専用チューブを接続します。
- ② スペースバーとエルボの左右にある留め具に、ヘッドギアの下ストラップを通し、マジックテープを仮留めします。



呼吸回路への接続／呼気ポートなし  
Yピースなどを専用チューブに接続します



呼吸回路への接続／呼気ポート付き  
呼吸回路を直接専用チューブに接続します。

### ⚠️ 注意

- 本製品には天然ゴムは使用されておりません。
- 本製品は50℃以上の温度にさらさないでください。
- 滅菌は行わないでください。

### ⚠️ 警告

- 本製品は生命維持装置には使用しないでください。
- 本製品装着時に身体に異変を感じたら直ちに専門医へ相談するようにしてください。
- マスクがきちんとフィットしていなければ、意図しない量の漏れが発生する事があります。
- 本製品は、医師の指示のもと、呼気ポートなしマスクは呼吸弁を有する人工呼吸器へ、呼気ポート付きマスクはCPAP又はBi-level装置へ接続し使用してください。
- 圧力が2cmH<sub>2</sub>O 以下の場合、本製品を使用しないでください。
- 呼気ポート及び呼吸弁は塞がないでください。
- 本製品と併用して酸素を使用する場合は、人工呼吸器、CPAPまたはBi-level装置の作動を確認してから酸素を添加してください。
- 酸素を使用する際は、周囲で火気の使用は絶対におやめください。

## クリーニング及びメンテナンス

- 本製品及び付属品はぬるま湯へ中性洗剤を入れ、手洗いで洗ってください。

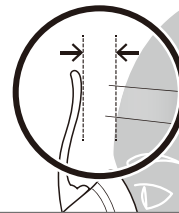
## 構成

- マスク本体 1
- ヘッドギア 1
- 専用チューブ 1
- 添付文書 1

## マスクの装着

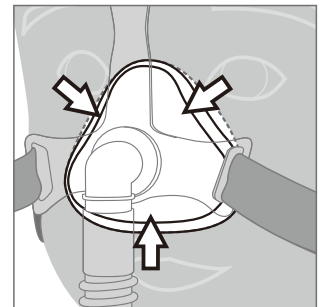
- ① マスクの下部を鼻と口の間にあてながらマスクを鼻にあて、ヘッドギアをかぶります。
- ② 上部ストラップを左右均一に引きながら、ヘッドギアを締めマジックテープを留めます。

- ⚠️ 額とスペースバーの間隔を指1本程度あけて、ストラップを締めます。



- ③ 下部ストラップを耳の下を通し、左右均一に引きながらヘッドギアを締め、マジックテープを留めます。

- ④ マスク本体(マスクシェル)を押し、クッションが顔の輪郭にぴったりとフィットするように形を整えます。



製造販売業者



パシフィックメディコ株式会社

〒101-0032 東京都千代田区岩本町3-5-12  
TEL: 03-3500-0816 FAX: 03-3862-9693  
[www.pacific-medico.com](http://www.pacific-medico.com)



製造業者



Sleepnet

スリープネットコーポレーション(米国)