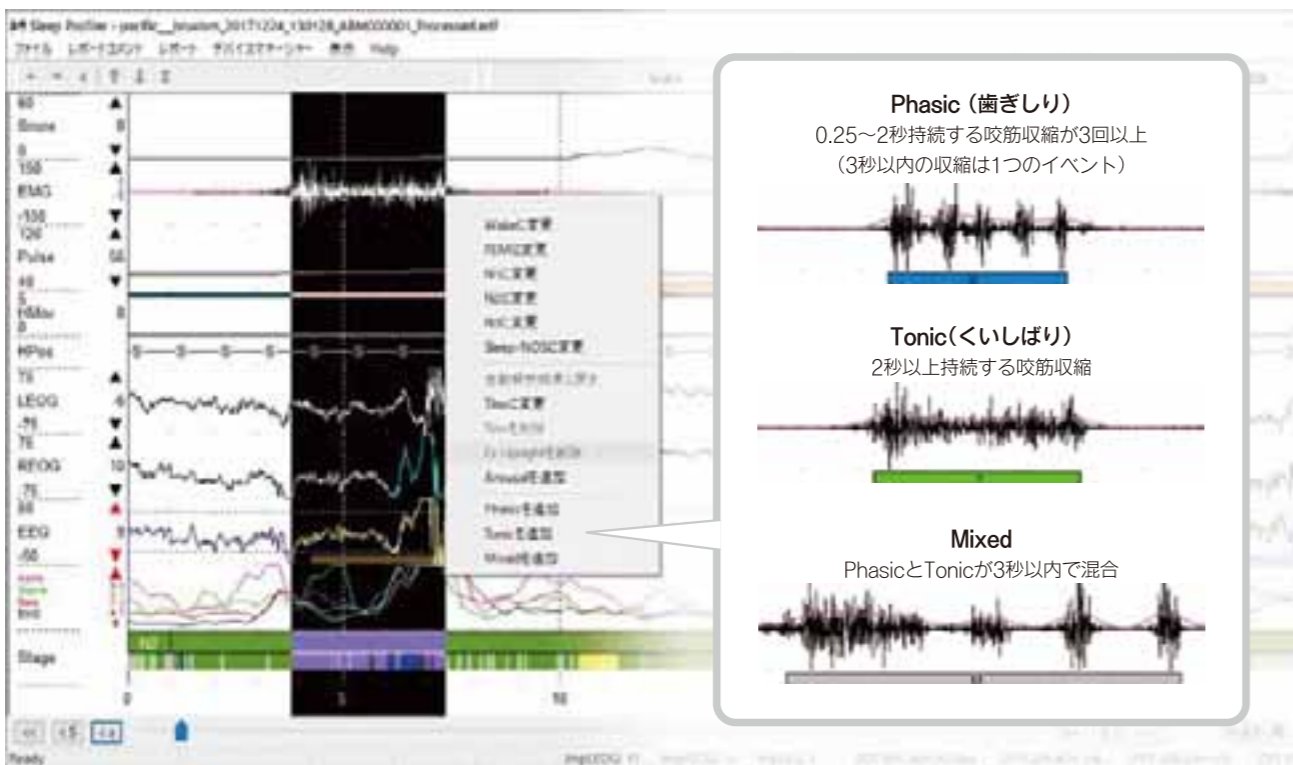




睡眠時ブラキシズム(歯ぎしり)解析

睡眠時ブラキシズムの検査と治療効果測定に

- 筋電極を咬筋に装着することでブラキシズムの記録が可能です。
- 解析ソフトウェアの設定変更し、ブラキシズム(Phasic/Tonic/Mix)のイベントマークをマニュアルで追加することが可能です。
- 筋電図と同じ時間軸で、脳波をはじめとする睡眠データが表示されますので、歯ぎしりや睡眠状態の客観的な解析・評価が可能です。



簡易睡眠脳波検査装置 スリーププロファイラー2



製品情報			
品名	P/N	標準価格(税別)	JANコード
スリーププロファイラー2	PDT-SP40-1002-J	¥ 1,100,000	4582244697629
アクセサリ・オプション			
EEGセンサー(50/パック)	PDT-SP40-4305	¥ 9,800	4582244693027
ストリップ	PDT-SP40-4225.1	¥ 78,000	4582244697278
頭部ベルト	PDT-SP40-4101	¥ 6,500	4582244697285
50cmEMGケーブル	PDT-OP-PWJ094	¥ 9,700	4582244694154
外部バッテリー	PDT-UN03-5203	¥ 15,000	4582244697315
外部バッテリー用ケーブル	PDT-UN03-5204	¥ 22,000	4582244697322



額に装着するだけで簡単に脳波測定

睡眠中の生体信号を記録し、睡眠状態を高精度に分析・評価

- 小型・軽量・簡単装着
- 音声による操作ガイド
- 専用解析ソフトウェアによる睡眠ステージ判定
- 睡眠時ブラキシズム解析

製造販売業者
 **パシフィックメディコ株式会社**
 〒101-0032 東京都千代田区岩本町3-5-12
 TEL: 03-3500-0816 FAX: 03-3862-9693
www.pacific-medico.com

製造業者
Advanced Brain Monitoring, INC.

SleepProfiler2 解析ソフトウェア

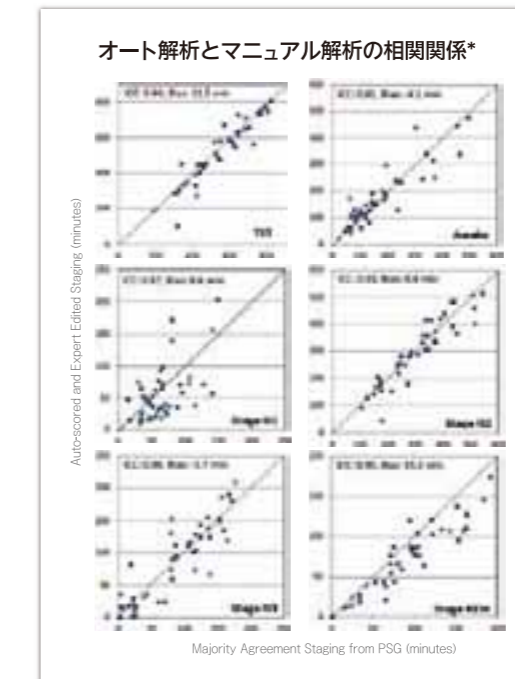
- 本体に収録されたデータは、USBケーブルにてPCへと速やかにダウンロードが可能です。
- 解析画面ではマニュアルにて睡眠ステージ、呼吸イベントなどの追加・修正が可能です。
- プリセット機能により、任意で表示項目を選択することが可能です。

パワフルなオート解析機能

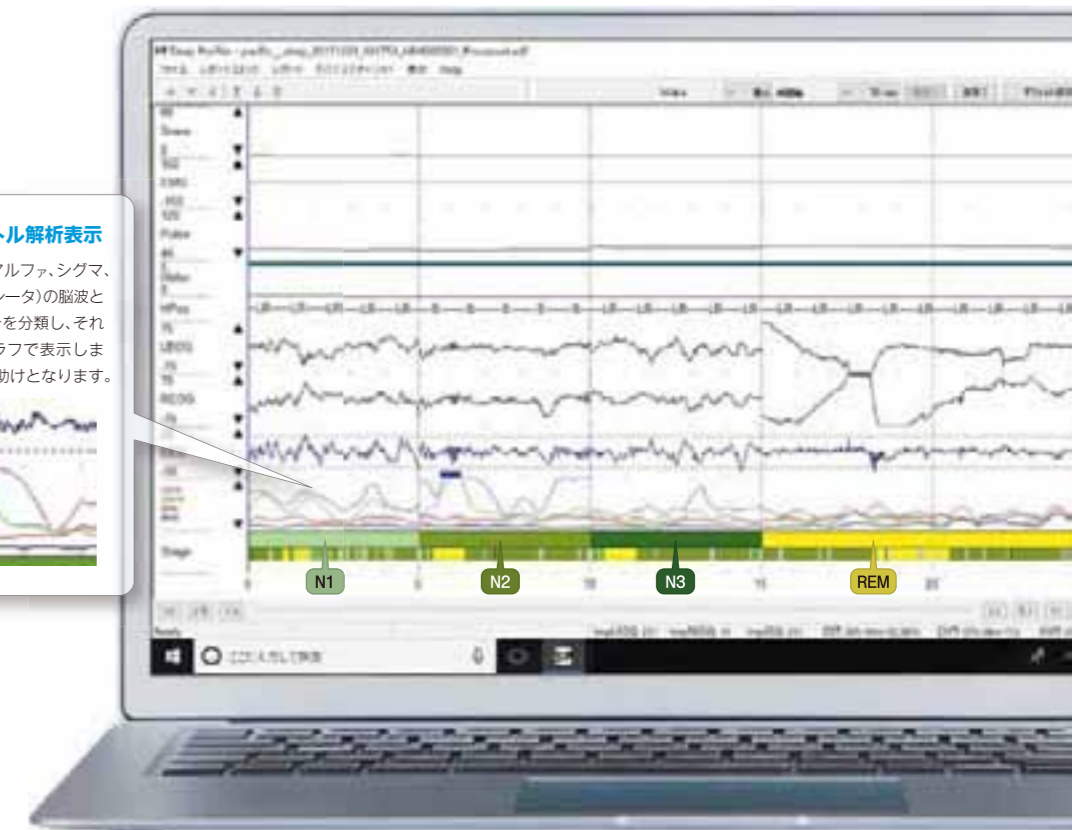
- 独自アルゴリズムのオート解析により、睡眠ステージと呼吸イベントを検出します。

詳細な睡眠レポートを提供

- 解析結果をレポート出力して、診断に役立てることが可能です。
- 2夜分のデータをレポート出力する事も可能ですので、治療効果判定などに有効です。
- データは自動的にCSV形式でエクスポートされます。

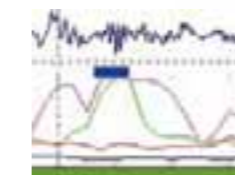


ソフトウェア仕様 (必要システム):
 [OS] Microsoft Windows 7, 8, 10 (64bit版) [CPU] 2.8GHz以上 [RAM] 2GB以上 [HDD] 空き容量20GB以上(推奨) [通信ポート] USB2.0 [ディスプレイ] 解像度1024×768以上



パワースペクトル解析表示

測定データからアルファ、シグマ、ベータ、(デルタ、シータ)の脳波と筋電の周波数成分を分類し、それぞれの強度をグラフで表示します。脳波解析の手助けとなります。



脳波(3ch)+5chの記録データより睡眠状態を解析

臨床現場や研究機関での睡眠の評価に

スリープロファイラー2は、医療機関や在宅などでの睡眠検査をはじめ、睡眠の研究で利用できる簡易睡眠脳波検査装置です。3chの脳波をはじめとする、最大8chの睡眠中の生体信号を記録が可能です。本体は小型・軽量で、音声による操作ガイドを備えているので、被検者自身による装着からデータ収録までを簡単に行うことが可能です。大容量メモリを搭載し、最大2夜の睡眠データを記録が可能です。睡眠レポートでの治療前・後における客観的な評価などに有効です。

- 睡眠外来・研究機関** 睡眠障害の状態を特定。睡眠深度・潜時と覚醒の判定に
- 精神科・心療内科** うつ病をはじめ、精神疾患患者の睡眠・覚醒リズムの評価に
- ICU・CCU・病棟** ICU入院患者や長期入院患者の睡眠状態の検査に
- 口腔外科・歯科** 睡眠時ブラキシズムの検査と治療評価に

測定項目		機器仕様	
脳波 及び 眼球運動	3ch(Fp1, Fp2, Fp1-Fp2) 周波数特性: 0.1~67Hz サンプリングレート: 256/s 分解能: 0.038μV	いびき	検出方式: マイクロフォン 測定範囲: 20~80dB サンプリングレート: 10/s
筋電	1ch 周波数特性: 0.1~67Hz サンプリングレート: 256/s 分解能: 0.038μV	頭の向き・動き	検出方式: アクチグラフィ 測定範囲: -90~90°
		脈拍	測定範囲: 20~250bpm 測定精度: ±5bpm
		電源	3.7V 600mAh リチウムポリマーバッテリー(稼働時間 約13時間) (外部バッテリー: 3.7V 2200mAh リチウムポリマーバッテリー)
		寸法/重量	71mm(幅)×20mm(高)×48mm(奥行) / 約72g(バッテリー含む)
		環境条件	使用時: 温度: -5°C~+40°C 湿度: 10%~95%(結露なし) 輸送及び保管時: 温度: -40°C~+70°C 湿度: 10%~95%(結露なし)
		認証番号	スリープロファイラー2: 229AABZX00054000 スリープロファイラー2 解析ソフト: 229AABZX00055000

【構成】 本体、ストリップ、頭部ベルト×3、EMGケーブル、外部バッテリー、外部バッテリー用ケーブル、USBケーブル×2、EEGセンサ(3個/バック)×3、メジャー(150cm)、70%イソプロピルアルコールワイブ×2、キャリングケース、取扱説明書、添付文書

* The accuracy, night-to-night variability, and stability of frontopolar sleep EEG biomarkers. Levendowski et al. JCSM. 2017; in-press